

NOSAUKUMS:

**ĒKAS PĀRPLĀNOŠANA UN PIEBŪVES
IZVEIDE JĒKABA IELĀ 6/8, RĪGĀ**

ADRESE:

RĪGA, JĒKABA IELA 6/8
KAD.Nr.0100 008 0077

9.1.4. VĀJSTRĀVAS, VIDEO NOVĒROŠANA (VS-VN)

PASKAIDROJUMA RAKSTS VIDEONOVĒROŠANAS SISTĒMAI

Vispārīgie norādījumi

Projekts „Ēkas pārplānošanas un piebūves izveide Jēkaba ielā 6/8, Rīgā” izstrādāts saskaņā ar pasūtītāja projektēšanas uzdevumu un saskaņā ar spēkā esošajiem Latvijas Valsts izdotajiem būvniecības normatīviem (LBN) un Latvijas Valsts standartiem.

Dotajā tehniskajā projektā risināta ēkas IP video novērošanas sistēmas (VN) izbūve.

Tehniskā projekta ietvaros tiek uzstādītas HD 1080p (1920x1080) IP FlexiDome NIN-832-V03IPS tipa kameras iekštelpās, 5Mpix IP DlexiDome NDN-50051-V3 tipa kamejas ārtelpās uzstādot tas uz VDA-WMT tipa kronšteinu un HD 1080p (1920x1080) VG5-7220-EPC4 PTZ tipa kameru ar 20x optisko tuvinājumu.

Projekta ietvaros tiek uzstādītās profesionālas IP video novērošanas pārvaldības programmatūra – BVMS 4.5, kas aprīkota ar vienotās kartes, bildes inteligentās analīzes, notikuma loga un arhīva pārskata funkcijām.

Projekta ietvaros video novērošanas sistēmu, kā arī citas drošības sistēmas ir plānots iekļaut vienotās pārvaldības platformā BIS 3.0, kas aprīkota ar vienotās kartes, vienota notikuma loga un arhīva/”dzīvās bildes” pārskata funkcijām.

Visi montāžas darbi jāveic saskaņā ar spēkā esošiem pašvaldību un Latvijas Valsts izdotajiem būvniecības normatīviem, Eiropas normatīviem (EN), Eiropas standartiem, kuriem ir Latvijas standartu statuss (LVS EN), kā arī Pasūtītāja norādījumiem.

Objektā drīkst pielietot tikai LR sertificētus materiālus.

Uzņēmumam, kurš slēgs līgumu par vājstrāvu sistēmu izbūvi, jāpiedāvā pilns darbu un materiālu komplekts, kas nepieciešams šo sistēmu izbūvei. Materiālus un montāžas izstrādājumus, kas nav paredzēti dotajā projektā, jāparedz montāžas organizācijai, atbilstoši LBN un Latvijas Valsts standartiem. Paredzētos materiālus un montāžas izstrādājumus saskaņot ar pasūtītāju un projektētāju.

Projektā paredzēto aparatūru un iekārtu marku un tipu var aizvietot ar analoģu izstrādājumu. Šī projekta risinājumi var tikt precizēti pēc pasūtītāja vai arhitekta norādījumiem.

Visas iekārtas pirms pasūtīšanas saskaņot ar būvprojekta autoru un Pasūtītāju.

Izmantotie normatīvi un standarti

Tehniskais projekts izstrādāts, lietojot sekojošus normatīvus un standartus:

- LVS CEN/TS 54-14:2005L - Ugunsgrēka atklāšanas un ugunsgrēka trauksmes sistēmas 14. daļa „Norādījumi plānošanai, projektēšanai, montāžai, nodošanai ekspluatācijā, lietošanai un ekspluatācijai;
- LBN 201-10 - Būvju ugunsdrošība;
- Ministru kabineta noteikumi Nr. 82 - Ugunsdrošības noteikumi.
- citi spēkā esošie LBN normatīvi un LVS EN standarti.

Norādījumi kabeļu un iekārtu montāžai

Video novērošanas vadus (CAT6, NYM tipa kabeļus) guldīt kabeļu trepēs, vai virs piekārtajiem griestiem, vai tos piestiprinot pie sienas vai griestiem, ja nav piekārtu griestu kabeļus iestrādāt sienas vai griestu konstrukcijās.

Projektējamās kabeļu trases precizēt montāžas laikā, ņemot vērā santehnisko cauruļvadu un vēdināšanas ierīču izvietošanu.

Kabeļus, vadot cauri sienu un pārsegumu konstrukcijām, ailes ierīkot ar urbšanas metodi. Nepieciešamo aiļu skaitu un izmēru būvnieks nosaka patstāvīgi. Vietās, kur kabeļu līnijas šķērso pārsegumus un sienas, kabeļi jāgūlda PVC caurulēs. Pēc cauruļu montāžas caurumi jānoblīvē, blīvējuma ugunsdrošības pakāpei jāatbilst sienas vai pārseguma ugunsdrošības pakāpei.

Ja, realizējot projektu, objektā tiek uzstādīti elementi, kuri ietekmē šī projekta nostādnes, montāžas organizācijai jāveic izmaiņas saskaņā ar spēkā esošām normām.

Datu tīkla (VS-SS) sistēmas kabeļiem jābūt atbilstoši marķētiem vai apzīmētiem intervālos, kas nepārsniedz LBN noteiktās prasības, lai norādītu uz to funkciju un atdalīšanas nepieciešamību; vai ietvertiem tvertnēs, cauruļvados vai kanālos, kuri ir rezervēti ugunsgrēka trauksmes sistēmas ķēdēm un atbilstoši marķēti.







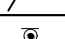
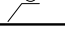
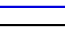
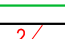


Montāžas organizācijai ir tiesības izmantot citas markas kabeļus, nodrošinot šādiem kabeļiem nodrošinot kvalitatīva signāla pārraidi.

Iekārtu elektroapgāde

Video novērošanas sistēmas aparatūru 230V elektroapgādi normālā režīmā paredzēts nodrošināt no maiņstrāvas tīkla, skatīt projekta EL daļā. Video novērošanas sistēmas aparatūra (230V) ir plānots pieslēgt pie nepārtraukta elektroapgādes tīkla (UPS), skatīt projekta EL sadaļā.

RASĒJUMU SARAKSTS				
Nr.	Apzīmējums	Nosaukums	Piezīmes	Datums
1	VS_VN-00	Vispārīgie rādītāji		13.11.2013
2	VS_VN-01	STĀVA PLĀNS UZ ATZ. -5.50 VIDEONOVĒROŠANAS SISTEMA		13.11.2013
3	VS_VN-02	STĀVA PLĀNS UZ ATZ. -2.90 VIDEONOVĒROŠANAS SISTEMA		13.11.2013
4	VS_VN-03	STĀVA PLĀNS UZ ATZ. +0.00 VIDEONOVĒROŠANAS SISTEMA		13.11.2013
5	VS_VN-04	STĀVA PLĀNS UZ ATZ. +3.07 VIDEONOVĒROŠANAS SISTEMA		13.11.2013
6	VS_VN-05	STĀVA PLĀNS UZ ATZ. +6.14 VIDEONOVĒROŠANAS SISTEMA		13.11.2013
7	VS_VN-06	STĀVA PLĀNS UZ ATZ. +9.00 VIDEONOVĒROŠANAS SISTEMA		13.11.2013
8	VS_VN-07	STĀVA PLĀNS UZ ATZ. +11.81 VIDEONOVĒROŠANAS SISTEMA		13.11.2013
9	VS_VN-08	STĀVA PLĀNS UZ ATZ. +14.65 VIDEONOVĒROŠANAS SISTEMA		13.11.2013
10	VS_VN-09	JUMTA PLĀNS VIDEONOVĒROŠANAS SISTEMA		13.11.2013
11	VS_VN-10	VIDEONOVĒROŠANAS SISTEMAS SHĒMA		13.11.2013

Nosacītie apzīmējumi

	Fiksēta videonovērošanas kupolkamera
	Fiksēta videonovērošanas kupolkamera ārtelpu
	Ārtelpu videonovērošanas kamera
	Kabeļu montāžas veids: stāvvads
	Kabeļu montāžas veids: iekalts (štrobs) mūra sienā
	Kabeļu montāžas veids: iekalts (štrobs) griestos
	Kabeļu montāžas veids: gludā caurulē, kura stiprināta pie griestiem
	Videonovērošanas elektrobarošanas tīkla kabelis
	Videonovērošanas tīkla kabelis
	Kabeļu skaits posmā
	Telekomunikāciju tīkla sadales skapis
	Darba stacija


Projekta vadītāja apliecinājums

Šī būvprojekta risinājumi atbilst Latvijas būvnormatīviem, kā arī citu normatīvo aktu prasībām.	
Projekta vadītājs	A. Kronbergs
	(vārds un uzvārds)
	10-0118
	(sertifikāta nr.)
13/11/2013	
(datums)	(paraksts)

Darbu vadītāja apliecinājums

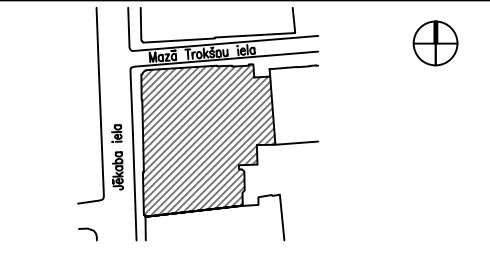
Šī būvprojekta _____ vājstrāvu (VN) _____ daļas risinājumi atbilst Latvijas būvnormatīviem, kā arī citu normatīvo aktu prasībām.	
Darbu vadītājs	Dainis Rudzāts
	(vārds un uzvārds)
	35-782
	(sertifikāta nr.)
13/11/2013	
(datums)	(paraksts)

ĒKAS PĀRPLĀNOŠANAS UN PIEBŪVES
IZVEIDE RĪGĀ, JĒKABA IELĀ 6/8

Projekta autors/Atbildīgais projektētājs	
	
PROJEKTIŠANAS BIROJS ARHS SKŪRMU 4, RĪGA LV 1050 tel/fax 371-7225852, 371-7821116 arhs@arhs.lv © ARHS	

Būvprojekta vadītājs	Datums/Paraksts
A.KRONBERGS (sert.nr.10-0118)	


Ūnijas iela 52, Rīga, LV-1084 LR uzņēmuma reģistra Nr. 50003752271 Būvkomersanta reģistrācijas Nr. 0095-R



Stadija	(TP)	TEHNISKAIS PROJEKTS
---------	------	---------------------

Rasējuma nosaukums	Vispārīgie rādītāji
--------------------	---------------------

Projekta Nr	774"P"	Darba veids	VS
Būvprojekta daļas vadītājs	D. Rudzāts	Lapas Nr	VS_VN-00
Izstrādāja	A. Bebrīša	Datums	13.11.2013
		Mērogs	1:100
Faila Nr			



EKSPLIKĀCIJA STĀVAM UZ ATZ. -5.50		
Nr.	Telpa	Platība
0.24	Kāpņu telpa	9.7m2
0.25	Gaitenis	7.8m2
0.26	Siltummezgls	30.2m2
0.27	Arhivs	38.5m2
0.28	Palīgtelpa	9.8m2
0.29	Gaitenis	23.3m2
0.30	UK tehniskā telpa	19.2m2
Kopējā stāva platība		138.5m2

Nosacītie apzīmējumi	
	Fiksēta videonovērošanas kupolkamera
	Kabeļu montāžas veids: stāvvads
	Kabeļu montāžas veids: iekalts (štrobēts) mūra sienā
	Kabeļu montāžas veids: gludā caurulē, kura stiprināta pie griestiem
	Videonovērošanas tīkla kabelis
	Kabeļu skaits posmā

Piezīmes:

- Videonovērošanas sistēmas elementi jāsavieto ar citiem inženiertīkliem.
- Atklāta kabeļu montāža sienām un griestiem nav pieļaujama.
- Kabeļu trases precizēt būvniecības laikā.
- Šo lapu skatīt kopā ar videonovērošanas sistēmas shēmu.

ĒKAS PĀRPLĀNOŠANAS UN PIEBŪVES IZVEIDE RĪGĀ, JĒKABA IELĀ 6/8

Projekta autors/Atbildīgais projektētājs

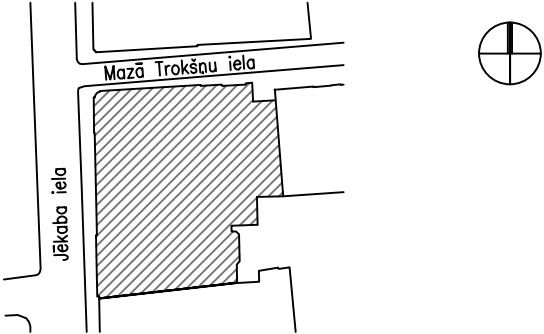
PROJEKTS BIRĶIS ARHIS SKĀRUMU 4, RĪGA LV 1050
tel/fax: 371-7225852, 371-7821116 arhis@arhis.lv
© ARHIS



Būvprojekta vadītājs Datums/Paraksts
A.KRONBERGS (sert.nr.10-0118)



Ūnijas iela 52, Rīga, LV-1084
L.R. uzņēmuma reģistra Nr. 50003752271
Būvkomersanta reģistrācijas Nr. 0095-R



Stadija (TP) TEHNISKAIS PROJEKTS

Rasējuma nosaukums STĀVA PLĀNS UZ ATZ. -5.50
VIDEONOVĒROŠANAS SISTĒMA

Projekta Nr	774"P"	Darba veids	VS
Būvproj. daļas vadītājs	D. Rudzāts	Lapas Nr	VS_VN-01
Izstrādāja	A. Bebrīša	Datums	13.11.2013
		Mērogs	1:100

Faila Nr



EKSPĻIKĀCIJA STĀVAM UZ ATZ. -2.90		
Nr.	Telpa	Platība
0.1	Ieejas vestibils	13.2m2
0.2	Apsardze	7.4m2
0.3	Kāpņu telpa	13.6m2
0.4	Gaitenis	41.2m2
0.5	Invalidu tualete	3.2m2
0.6	Dāmu tualete	2.0m2
0.7	Kunģu tualete	2.1m2
0.8	Apsardzes telpa	11.7m2
0.9	Videorežijas telpa	16.8m2
0.10	Darba kabinets	16.9m2
0.11	Darba kabinets	15.0m2
0.12	Darba kabinets	18.4m2
0.13	Darba kabinets	17.4m2
0.14	Darba kabinets	15.1m2
0.15	Palīgtelpa	23.9m2
0.16	Gaitenis	48.8m2
0.17	Palīgtelpa	6.3m2
0.18	Gērbtuve	25.9m2
0.19	Gaitenis	24.7m2
0.20	Palīgtelpa	10.9m2
0.21	Kāpņu telpa	23.9m2
0.22	Vājstrāvu telpa	19.7m2
0.23	Elektrosadale	19.0m2
Kopējā stāva platība		397.1m2

Nosacītie apzīmējumi	
	Fiksēta videonovērošanas kupolkamera
	Kabeļu montāžas veids: stāvvads
	Kabeļu montāžas veids: iekalts (štrobēts) mūra sienā
	Kabeļu montāžas veids: iekalts (štrobēts) griestos
	Kabeļu montāžas veids: gludā caurulē, kura stiprināta pie griestiem
	Videonovērošanas elektrobarošanas tīkla kabelis
	Videonovērošanas tīkla kabelis
	Kabeļu skaits posmā
	Telekomunikāciju tīkla sadales skapis
	Darba stacija

- Piezīmes:
- Videonovērošanas sistēmas elementi jāsavieto ar citiem inženiertīkliem.
 - Atklāta kabeļu montāža sienām un griestiem nav pieļaujama.
 - Kabeļu trases precizēt būvniecības laikā.
 - Šo lapu skaīt kopā ar videonovērošanas sistēmas shēmu.
 - Skapiju fasādes skaīt rasējumā VS_SS-08.

ĒKAS PĀRPLĀNOŠANAS UN PIEBŪVES IZVEIDE RĪGĀ, JĒKABA IELĀ 6/8

Projekta autors/Atbildīgais projektētājs

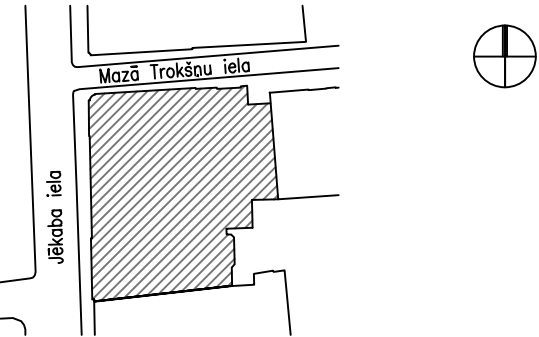
PROJEKĒŠANAS BĪROJS ARHIS SKĀRMU 4, RĪGA LV 1050
tel./fax 371-7225852, 371-7821116 arhis@arhis.lv
© ARHIS



Būvprojekta vadītājs Datums/Paraksts
A.KRONBERGS (sert.nr.10-0118)



Ūnijas iela 52, Rīga, LV-1084
L.R. uzņēmuma reģistra Nr. 50003752271
Būvkomersanta reģistrācijas Nr. 0095-R



Stadija (TP) TEHNISKAIS PROJEKTS

Rasējuma nosaukums STĀVA PLĀNS UZ ATZ. -2.90
VIDEONOVĒROŠANAS SISTĒMA

Projekta Nr	774"P"	Darba veids	VS
Būvproj. daļas vadītājs	D. Rudzāts	Lapas Nr	VS_VN-02
		Datums	13.11.2013
Izstrādāja	A. Bebrīša	Mērogs	1:100

Faila Nr



EKSPLIKĀCIJA STĀVAM UZ ATZ. +0.00		
Nr.	Telpa	Platība
1.1	Vestibils	116.6m2
1.2	Kāpņu telpa	13.1m2
1.3	Invalidu tualete	3.2m2
1.4	Kungu tualete	10.4m2
1.5	Dāmu tualete	12.1m2
1.6	Vestibils	50.4m2
1.7	Pārrunu telpa	19.2m2
1.8	Konferenču zāle 104 dalībniekiem	99.1m2
1.9	Halle	23.3m2
1.10	Vējtveris	16.5m2
1.11	Drošības kontrole	17.2m2
1.12	Servisa telpa	12.6m2
1.13	Kāpņu telpa	24.9m2
Kopējā stāva platība		418.6m2

Nosacītie apzīmējumi	
	Fiksēta videonovērošanas kupolkamera iekštelpu
	Fiksēta videonovērošanas kupolkamera ārtelpu
	Kabeļu montāžas veids: slāvvads
	Kabeļu montāžas veids: iekalts (štrobēts) mūra sienā
	Kabeļu montāžas veids: gludā caurulē, kura stiprināta pie griestiem
	Videonovērošanas tīkla kabelis
	Kabeļu skaits posmā
	Darba stacija

- Piezīmes:
- Videonovērošanas sistēmas elementi jāsavieto ar citiem inženiertīkliem.
 - Atklāta kabeļu montāža sienām un griestiem nav pieļaujama.
 - Kabeļu trases precizēt būvniecības laikā.
 - Šo lapu skatīt kopā ar videonovērošanas sistēmas shēmu.
 - Videonovērošanas kameras pie fasādes stiprināt uz kronšteina uz atzīmes ~ +1,300.
 - VK-10 ir ārtelpu grozāmā videokamera.
 - Videonovērošanas kameras kāpņutelpā 1.9 uz atzīmes ~ +3,000.

ĒKAS PĀRPLĀNOŠANAS UN PIEBŪVES IZVEIDE RĪGĀ, JĒKABA IELĀ 6/8

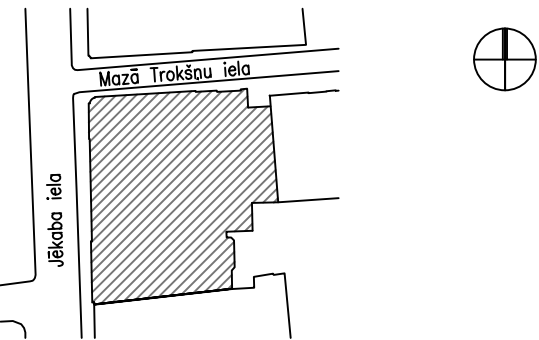
Projekta autors/Atbildīgais projektētājs

PROJEKTS BIRJIS ARHIS SKĀRNU 4, RĪGA LV 1050
tel/fax 371-7225852, 371-7821116 arhis@arhis.lv
© ARHIS

Būvprojekta vadītājs Datums/Paraksts
A.KRONBERGS (sert.nr.10-0118)

Citrus
solution

Ūnijas iela 52, Rīga, LV-1084
L.R. uzņēmuma reģistra Nr. 50003752271
Būvkomersanta reģistrācijas Nr. 0095-R



Stadija (TP) TEHNISKAIS PROJEKTS

Rasējuma nosaukums STĀVA PLĀNS UZ ATZ. +0.00
VIDEONOVĒROŠANAS SISTĒMA

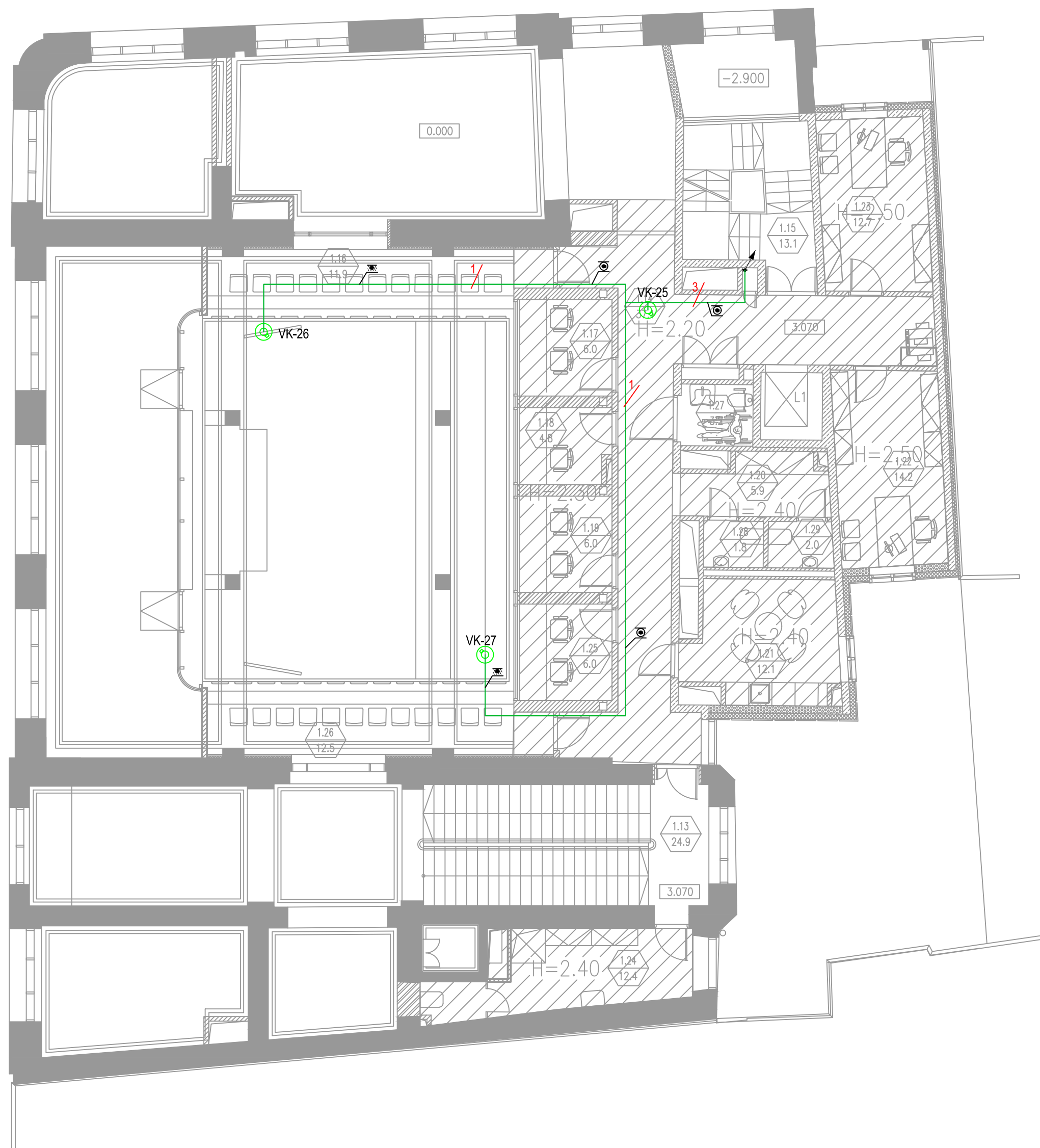
Projekta Nr 774"P" Darba veids VS

Būvproj. daļas vadītājs D. Rudzāts Lapas Nr VS_VN-03







Izstrādāja A. Bebris Datums 13.11.2013

Mērogs 1:100

Faila Nr



EKSPLIKĀCIJA STĀVAM UZ ATZ. +3.07		
Nr.	Telpa	Platība
1.14	Gaitenis	37.1m ²
1.15	Kāpņu telpa	13.1m ²
1.16	Balkons (12 vietas)	11.9m ²
1.17	Tulku kabīne	6.0m ²
1.18	Skaņu režija	4.8m ²
1.19	Tulku kabīne	6.0m ²
1.20	Gaitenis	6.0m ²
1.21	Tulku atpūtas telpa	12.1m ²
1.22	Darba kabinets	14.2m ²
1.23	Darba kabinets	12.7m ²
1.24	Apkopējas telpa	12.4m ²
1.25	Tulku kabīne	6.0m ²
1.26	Balkons (12 vietas)	12.5m ²
1.27	Invalidu tualete	3.2m ²
1.28	Dāmu tualete	1.8m ²
1.29	Kungu tualete	2.0m ²
Kopējā stāva platība		161.8m ²

<u>Nosacītie apzīmējumi</u>	
	Fiksēta videonovērošanas kupolkamera
	Kabeļu montažas veids: stāvvads
	Kabeļu montažas veids: iekalts (štrobēts) griestos
	Kabeļu montažas veids: gludā caurulē, kura stiprināta pie griestiem
	Videonovērošanas tīkla kabelis
	Kabeļu skaits posmā

Piezīmes:

1. Videonovērošanas sistēmas elementi jāsavieto ar citiem inženiertīkliem.
2. Atklāta kabeļa montāža sienam un griestiem nav pieļaujama.
3. Kabeļu trases precizēt būvniecības laikā.
4. Šo lapu skatīt kopā ar videonovērošanas sistēmas shēmu.

ĒKAS PĀRPLĀNOŠANAS UN PIEBŪVES
IZVEIDE RĪGĀ, JĒKABA IELĀ 6/8

Projekta autors/Atbildīgais projektētājs

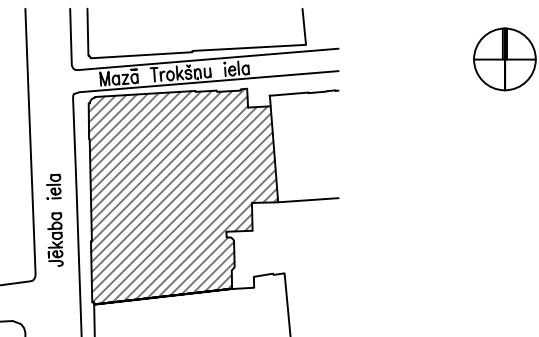


PROJEKTĒŠANAS BIROJS ARHIS SKĀRNU 4, RĪGA LV 105
tel/fax 371-7225852, 371-7821116 arhis@arhis.lv
ARHIS

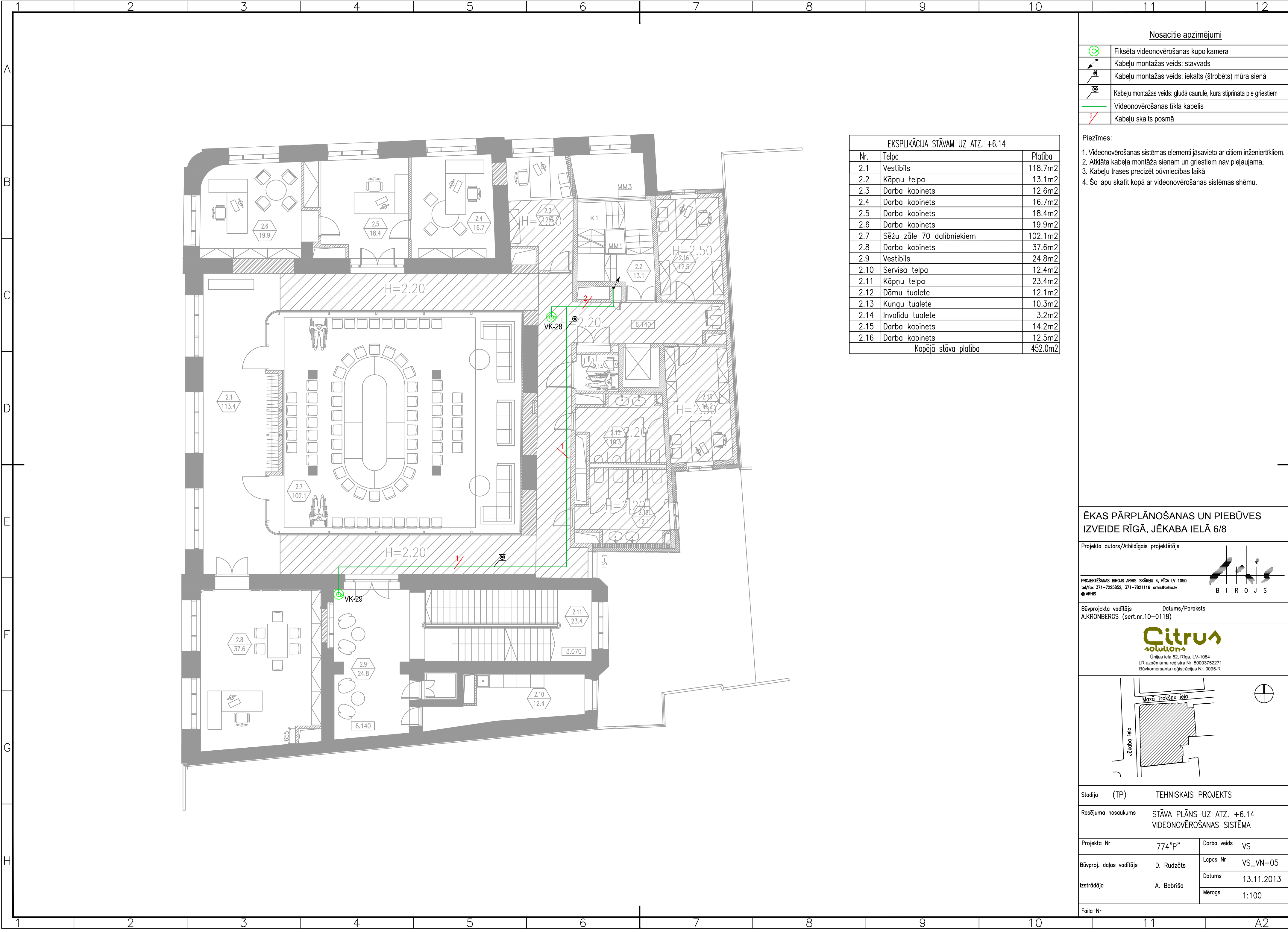
Pārvaldes priekšsēdētājs: **A. KRONBERGS** (sert.nr.10-0118)
 Datums/Paraksts: _____



Ūnijas iela 52, Rīga, LV-1084
 LR uzņēmuma reģistra Nr. 5000375227
 Būvkomersanta reģistrācijas Nr. 0095-R



Stadija	(TP)	TEHNIŠKAIS PROJEKTS	
Resējuma nosaukums		STĀVA PLĀNS UZ ATZ. +3.07 VIDEONOVĒROŠANAS SISTĒMA	
Projekta Nr	774"P"	Darba veids	VS
Būvproj. daļas vadītājs	D. Rudzāts	Lapas Nr	VS_VN-04
Izstrādāja	A. Bebrīša	Datums	13.11.2013
		Mērogs	1:100
Faila Nr			



EKSPLIKĀCIJA STĀVAM UZ ATZ. +6.14		
Nr.	Telpa	Platība
2.1	Vestibils	118.7m2
2.2	Kāpņu telpa	13.1m2
2.3	Darba kabinets	12.6m2
2.4	Darba kabinets	16.7m2
2.5	Darba kabinets	18.4m2
2.6	Darba kabinets	19.9m2
2.7	Sēžu zāle 70 dalībniekiem	102.1m2
2.8	Darba kabinets	37.6m2
2.9	Vestibils	24.8m2
2.10	Servisa telpa	12.4m2
2.11	Kāpņu telpa	23.4m2
2.12	Dāmu tualete	12.1m2
2.13	Kunģu tualete	10.3m2
2.14	Invalidu tualete	3.2m2
2.15	Darba kabinets	14.2m2
2.16	Darba kabinets	12.5m2
Kopējā stāva platība		452.0m2

Nosacītie apzīmējumi	
	Fiksēta videonovērošanas kupolkamera
	Kabeļu montāžas veids: stāvvads
	Kabeļu montāžas veids: iekalts (štrobēts) mūra sienā
	Kabeļu montāžas veids: gludā caurulē, kura stiprināta pie griestiem
	Videonovērošanas tīkla kabelis
	Kabeļu skaits posmā

Piezīmes:

- Videonovērošanas sistēmas elementi jāsavieto ar citiem inženiertīkliem.
- Atklāta kabeļa montāža sienām un griestiem nav pieļaujama.
- Kabeļu trases precizēt būvniecības laikā.
- Šo lapu skatīt kopā ar videonovērošanas sistēmas shēmu.

ĒKAS PĀRPLĀNOŠANAS UN PIEBŪVES IZVEIDE RĪGĀ, JĒKABA IELĀ 6/8

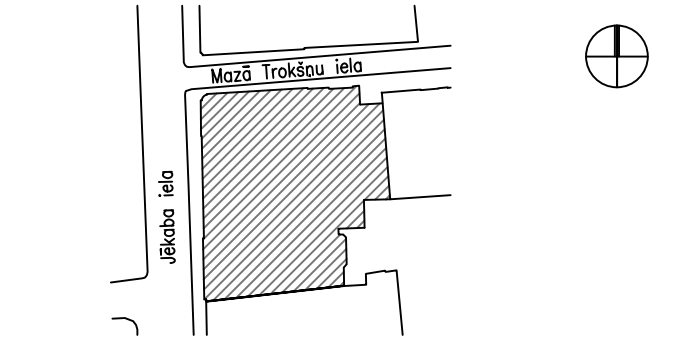
Projekta autors/Atbildīgais projektētājs

PROJEKTS BIRŽIS ARHIS SKĀRMU 4, RĪGA LV 1050
tel/fax: 371-7225852, 371-7821116 arhis@arhis.lv
© ARHIS

B I R Ū J S

Būvprojekta vadītājs Datums/Paraksts
A.KRONBERGS (sert.nr.10-0118)

Citrus
solution
Ūnijas iela 52, Rīga, LV-1084
L.R. uzņēmuma reģistra Nr. 50003752271
Būvkomersanta reģistrācijas Nr. 0095-R

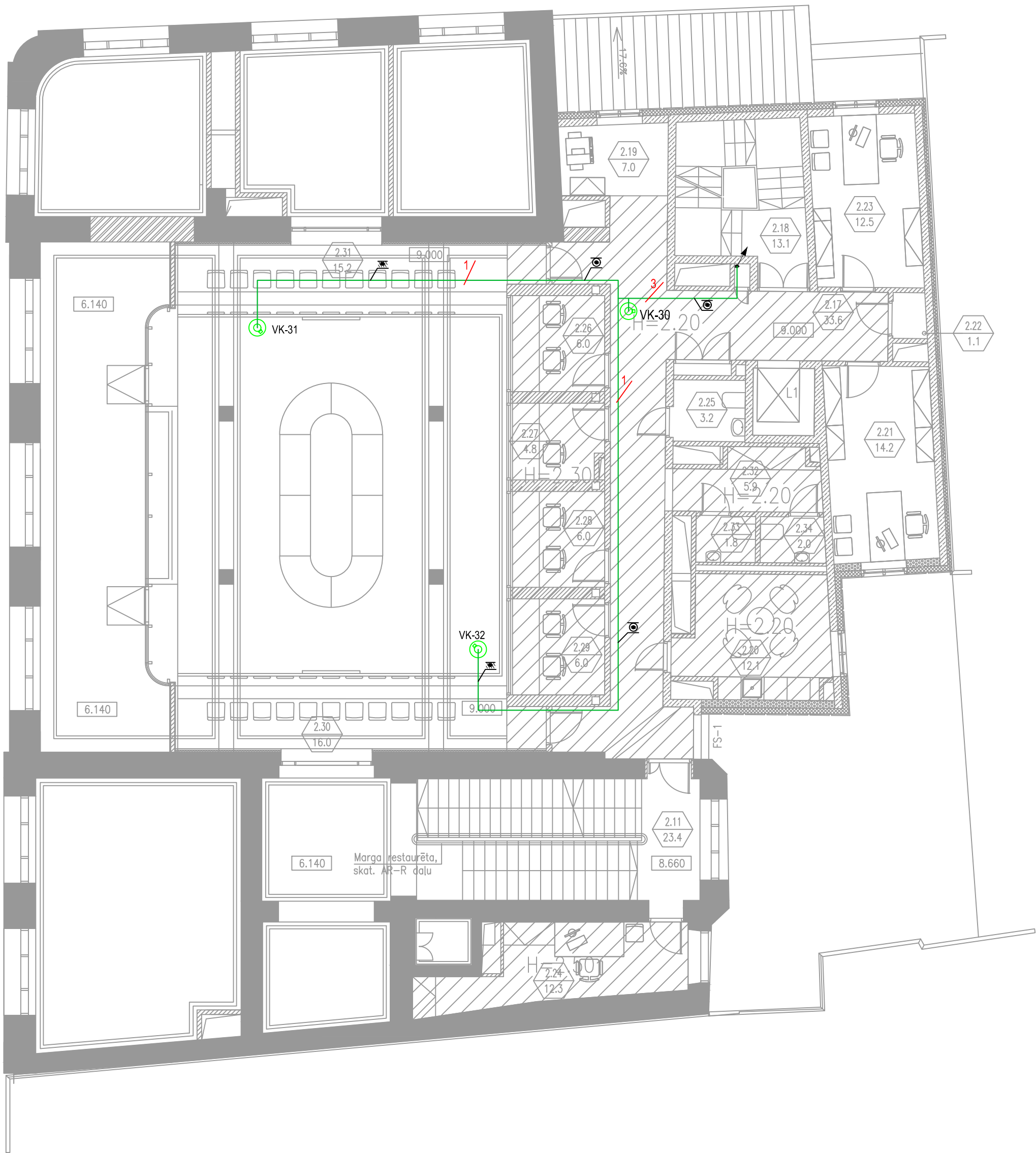


Stadija (TP) TEHNISKAIS PROJEKTS

Rasējuma nosaukums STĀVA PLĀNS UZ ATZ. +6.14
VIDEONOVĒROŠANAS SISTĒMA

Projekta Nr	774"P"	Darba veids	VS
Būvproj. daļas vadītājs	D. Rudzāts	Lapas Nr	VS_VN-05
Izstrādāja	A. Bebrīša	Datums	13.11.2013
		Mērogs	1:100

Faila Nr



EKSPLIKĀCIJA STĀVAM UZ ATZ. +9.00		
Nr.	Telpa	Platība
2.17	Gaitenis	33.6m2
2.18	Kāpņu telpa	13.1m2
2.19	Palīgtelpa	7.0m2
2.20	Atpūtas telpa	12.1m2
2.21	Darba kabinets	14.2m2
2.22	Palīgtelpa	1.1m2
2.23	Darba kabinets	12.5m2
2.24	Darba kabinets	12.3m2
2.25	Tualete	3.2m2
2.26	Tulku kabīne	6.0m2
2.27	Skaņu režija	4.8m2
2.28	Tulku kabīne	6.0m2
2.29	Tulku kabīne	6.0m2
2.30	Balkons (12 vietas)	14.6m2
2.31	Balkons (12 vietas)	13.9m2
2.32	Gaitenis	5.9m2
2.33	Dāmu tualete	1.8m2
2.34	Kunģu tualete	2.0m2
Kopējā stāva platība		170.1m2

Nosacītie apzīmējumi	
	Fiksēta videonovērošanas kupolkamera
	Kabeļu montāžas veids: stāvvads
	Kabeļu montāžas veids: iekalts (štrobēts) griestos
	Kabeļu montāžas veids: gludā caurulē, kura stiprināta pie griestiem
	Videonovērošanas tīkla kabelis
	Kabeļu skaits posmā

- Piezīmes:
- Videonovērošanas sistēmas elementi jāsavieto ar citiem inženiertīkliem.
 - Atklāta kabeļu montāža sienām un griestiem nav pieļaujama.
 - Kabeļu trases precizēt būvniecības laikā.
 - Šo lapu skatīt kopā ar videonovērošanas sistēmas shēmu.

ĒKAS PĀRPLĀNOŠANAS UN PIEBŪVES IZVEIDE RĪGĀ, JĒKABA IELĀ 6/8

Projekta autors/Atbildīgais projektētājs

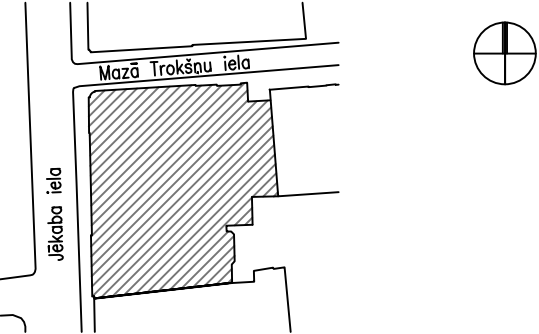
PROJEKTSANĀS BIRŽIS ARHIS SKĀRMU 4, RĪGA LV 1050
tel./fax. 371-7225852, 371-7821116 arhis@arhis.lv
© ARHIS



Būvprojekta vadītājs Datums/Paraksts
A.KRONBERGS (sert.nr.10-0118)



Ūnijas iela 52, Rīga, LV-1084
L.R. uzņēmuma reģistra Nr. 50003752271
Būvkomersanta reģistrācijas Nr. 0095-R

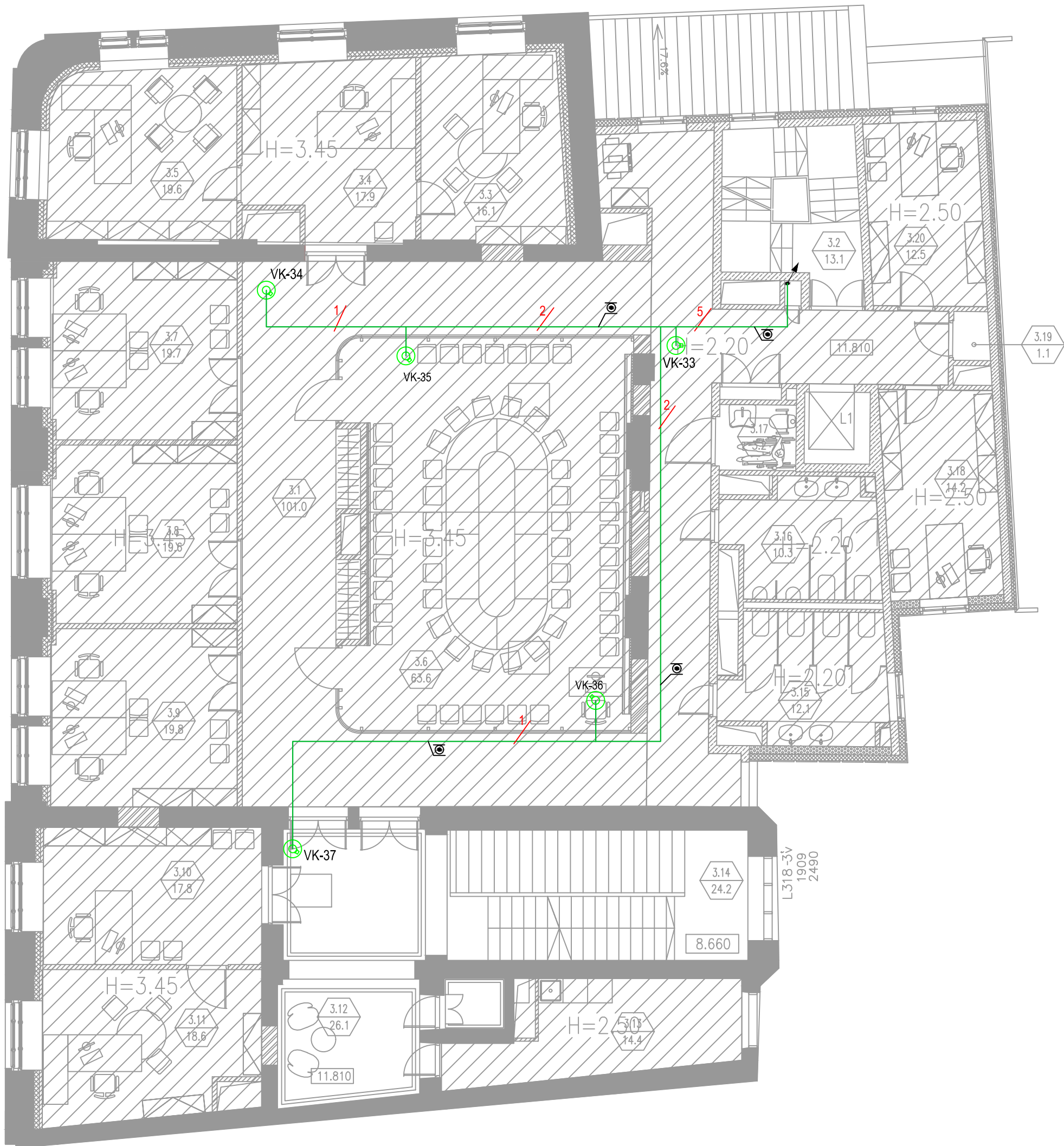


Stadija (TP) TEHNISKAIS PROJEKTS

Rasējuma nosaukums STĀVA PLĀNS UZ ATZ. +9.00
VIDEONOVĒROŠANAS SISTĒMA

Projekta Nr	774"P"	Darba veids	VS
Būvproj. daļas vadītājs	D. Rudzāts	Lapas Nr	VS_VN-06
Izstrādāja	A. Bebrīša	Datums	13.11.2013
		Mērogs	1:100

Faila Nr



EKSPLIKĀCIJA STĀVAM UZ ATZ. +11.81		
Nr.	Telpa	Platība
3.1	Vestibīls	101.0m2
3.2	Kāpņu telpa	13.1m2
3.3	Darba kabinets	16.1m2
3.4	Darba kabinets	17.9m2
3.5	Darba kabinets	19.6m2
3.6	Sēžu zāle 59 dalībniekiem	63.5m2
3.7	Darba kabinets	19.7m2
3.8	Darba kabinets	19.6m2
3.9	Darba kabinets	19.8m2
3.10	Darba kabinets	17.8m2
3.11	Darba kabinets	18.6m2
3.12	Vestibīls	26.1m2
3.13	Servisa telpa	14.4m2
3.14	Kāpņu telpa	24.2m2
3.15	Dāmu tualete	12.1m2
3.16	Kungu tualete	10.3m2
3.17	Invalidu tualete	3.2m2
3.18	Darba kabinets	14.2m2
3.19	Palīgtelpa	1.1m2
3.20	Darba kabinets	12.5m2
Kopējā stāva platība		444.8m2

Nosacītie apzīmējumi	
	Fiksēta videonovērošanas kupolkamera
	Kabeļu montāžas veids: stāvvads
	Kabeļu montāžas veids: iekalts (štrobēts) mūra sienā
	Kabeļu montāžas veids: gludā caurulē, kura stiprināta pie griestiem
	Videonovērošanas tīkla kabelis
	Kabeļu skaits posmā

- Piezīmes:
- Videonovērošanas sistēmas elementi jāsavieto ar citiem inženiertīkliem.
 - Atklāta kabeļu montāža sienām un griestiem nav pieļaujama.
 - Kabeļu trases precizēt būvniecības laikā.
 - Šo lapu skatīt kopā ar videonovērošanas sistēmas shēmu.

ĒKAS PĀRPLĀNOŠANAS UN PIEBŪVES IZVEIDE RĪGĀ, JĒKABA IELĀ 6/8

Projekta autors/Atbildīgais projektētājs

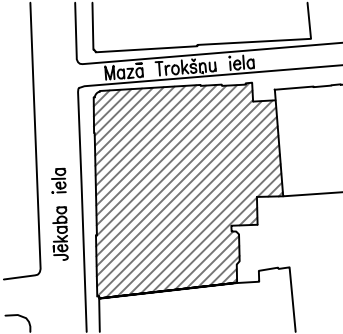
PROJEKTS BIRŽIS ARHIS SKĀRMU 4, RĪGA LV 1050
tel/fax 7225852, 371-7821116 arhis@arhis.lv
© ARHIS



Būvprojekta vadītājs Datums/Paraksts
A.KRONBERGS (sert.nr.10-0118)



Ūnijas iela 52, Rīga, LV-1084
LR uzņēmuma reģistra Nr. 50003752271
Būvkomersanta reģistrācijas Nr. 0095-R

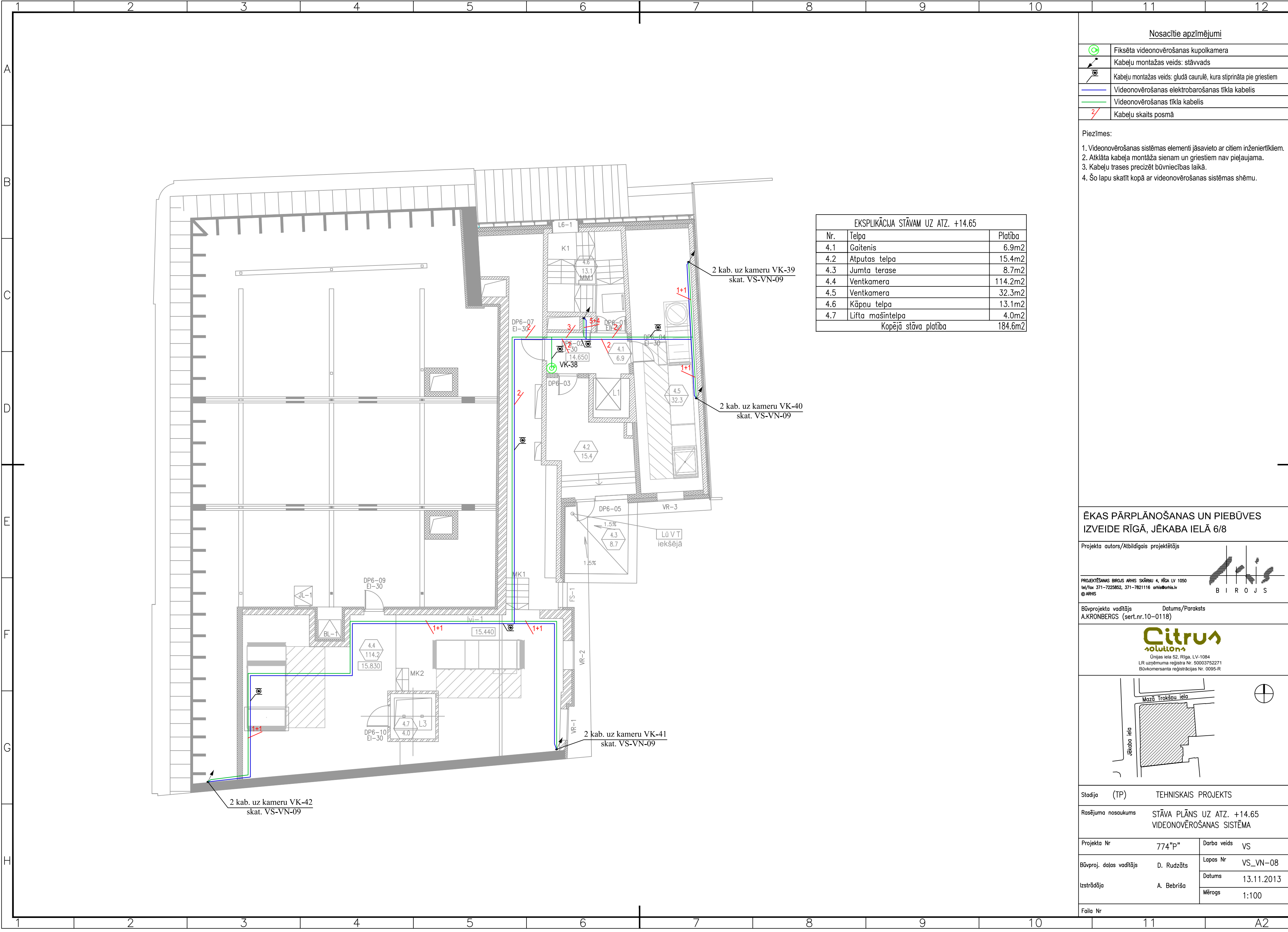


Stadija (TP) TEHNISKAIS PROJEKTS

Rasējuma nosaukums STĀVA PLĀNS UZ ATZ. +11.81
VIDEONOVĒROŠANAS SISTĒMA

Projekta Nr	774"P"	Darba veids	VS
Būvproj. daļas vadītājs	D. Rudzāts	Lapas Nr	VS_VN-07
		Datums	13.11.2013
Izstrādāja	A. Bebrīša	Mērogs	1:100

Faila Nr



EKSPLIKĀCIJA STĀVAM UZ ATZ. +14.65		
Nr.	Telpa	Platība
4.1	Gaitenis	6.9m2
4.2	Atputas telpa	15.4m2
4.3	Jumta terase	8.7m2
4.4	Ventkamera	114.2m2
4.5	Ventkamera	32.3m2
4.6	Kāpņu telpa	13.1m2
4.7	Līfta mašīntelpa	4.0m2
Kopējā stāva platība		184.6m2

Nosacītie apzīmējumi	
	Fiksēta videonovērošanas kupolkamera
	Kabeļu montāžas veids: stāvvads
	Kabeļu montāžas veids: gludā caurulē, kura stiprināta pie griestiem
	Videonovērošanas elektrobarošanas tīkla kabelis
	Videonovērošanas tīkla kabelis
	Kabeļu skaits posmā

- Piezīmes:
- Videonovērošanas sistēmas elementi jāsavieto ar citiem inženiertīkliem.
 - Atklātā kabeļu montāža sienām un griestiem nav pieļaujama.
 - Kabeļu trases precizēt būvniecības laikā.
 - Šo lapu skatīt kopā ar videonovērošanas sistēmas shēmu.

ĒKAS PĀRPLĀNOŠANAS UN PIEBŪVES
IZVEIDE RĪGĀ, JĒKABA IELĀ 6/8

Projekta autors/Atbildīgais projektētājs

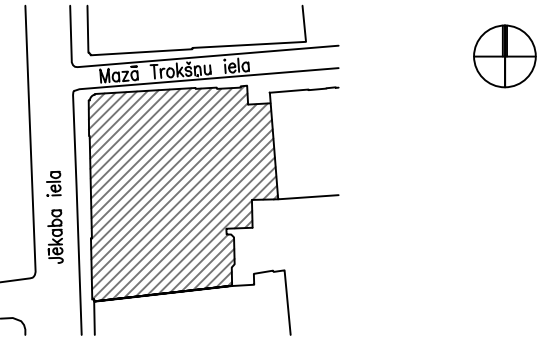
PROJEKTSĀNĀS BIROJS ARHIS SKĀRMU 4, RĪGA LV 1050
tel./fax 371-7225852, 371-7821116 arhis@arhis.lv
© ARHIS



Būvprojekta vadītājs Datums/Paraksts
A.KRONBERGS (sert.nr.10-0118)



Ūnijas iela 52, Rīga, LV-1084
L.R. uzņēmuma reģistra Nr. 50003752271
Būvkomersanta reģistrācijas Nr. 0095-R

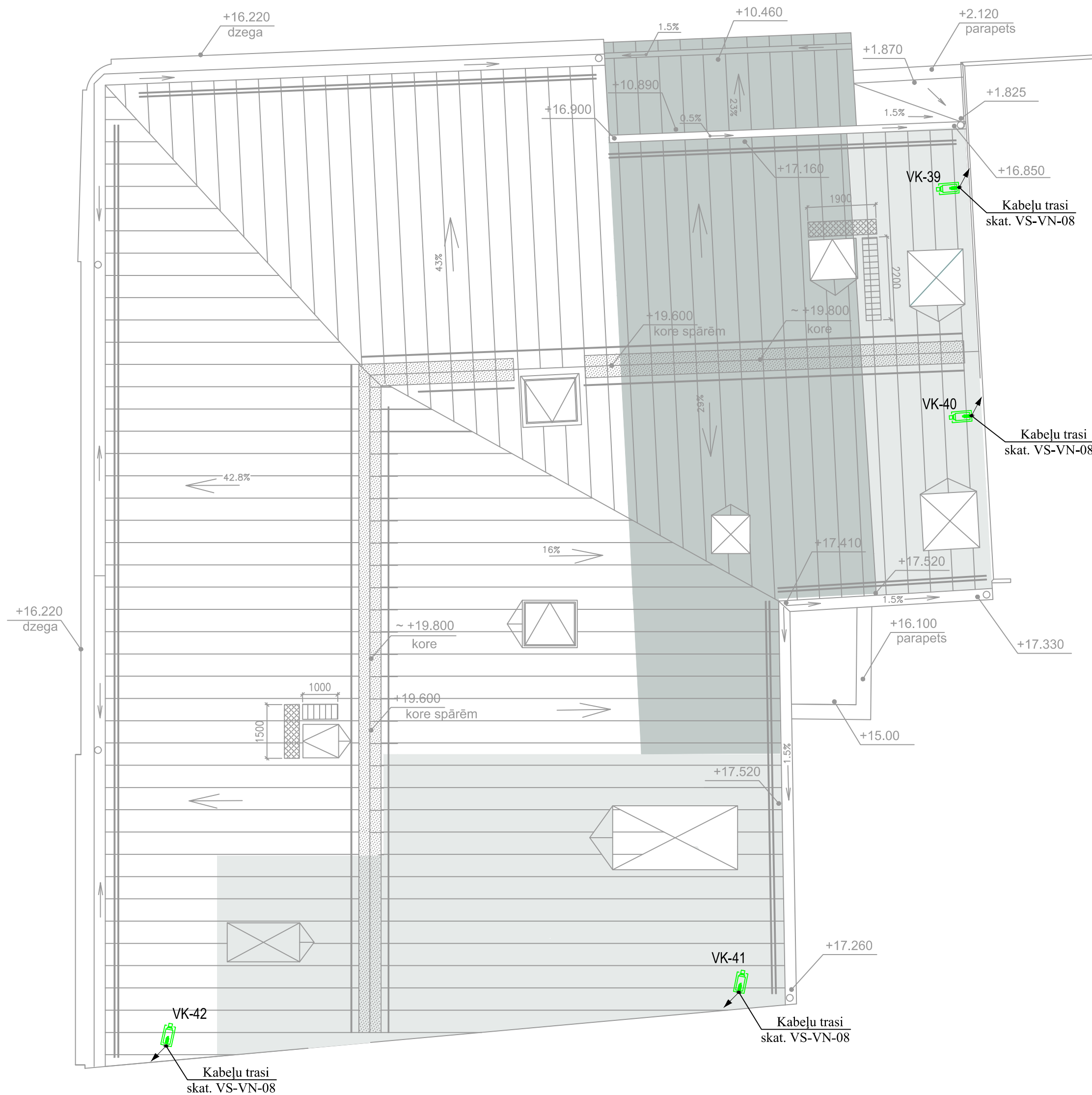


Stadija (TP) TEHNISKAIS PROJEKTS

Rasējuma nosaukums STĀVA PLĀNS UZ ATZ. +14.65
VIDEONOVĒROŠANAS SISTĒMA

Projekta Nr	774"P"	Darba veids	VS
Būvproj. daļas vadītājs	D. Rudzāts	Lapas Nr	VS_VN-08
		Datums	13.11.2013
Izstrādāja	A. Bebrīša	Mērogs	1:100

Faila Nr



Nosacītie apzīmējumi	
	Ārtelpu videonovērošanas kamera
	Kabeļu montāžas veids: stāvvads
	Videonovērošanas elektrobarošanas tīkla kabelis
	Videonovērošanas tīkla kabelis

Piezīmes:

- Videonovērošanas sistēmas elementi jāsavieto ar citiem inženiertīkliem.
- Atklāta kabeļu montāža sienām un griestiem nav pieļaujama.
- Kabeļu trases precizēt būvniecības laikā.
- Šo lapu skatīt kopā ar videonovērošanas sistēmas shēmu.
- Videonovērošanas kameras stiprināt uz metāliskās caurules (d=40mm) uz atzīmes ~ +18.500.

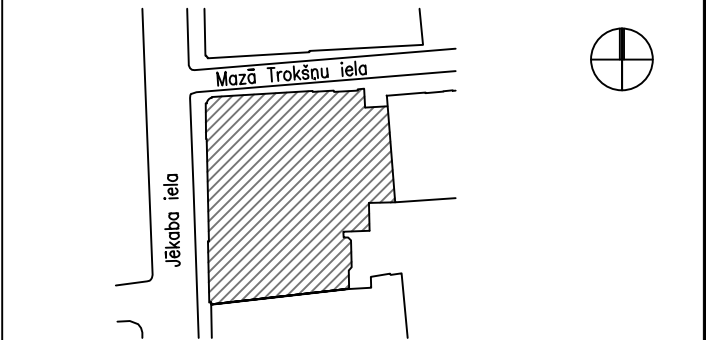
ĒKAS PĀRPLĀNOŠANAS UN PIEBŪVES IZVEIDE RĪGĀ, JĒKABA IELĀ 6/8

Projekta autors/Atbildīgais projektētājs

PROJEKTIŠANAS BIROJS ARHIS SKĀRMU 4, RĪGA LV 1050
tel./fax 371-7225852, 371-7821116 arhis@arhis.lv
© ARHIS

Būvprojekta vadītājs Datums/Paraksts
A.KRONBERGS (sert.nr.10-0118)

Citrus
solution
Ūnijas iela 52, Rīga, LV-1084
L.R. uzņēmuma reģistra Nr. 50003752271
Būvkomersanta reģistrācijas Nr. 0095-R

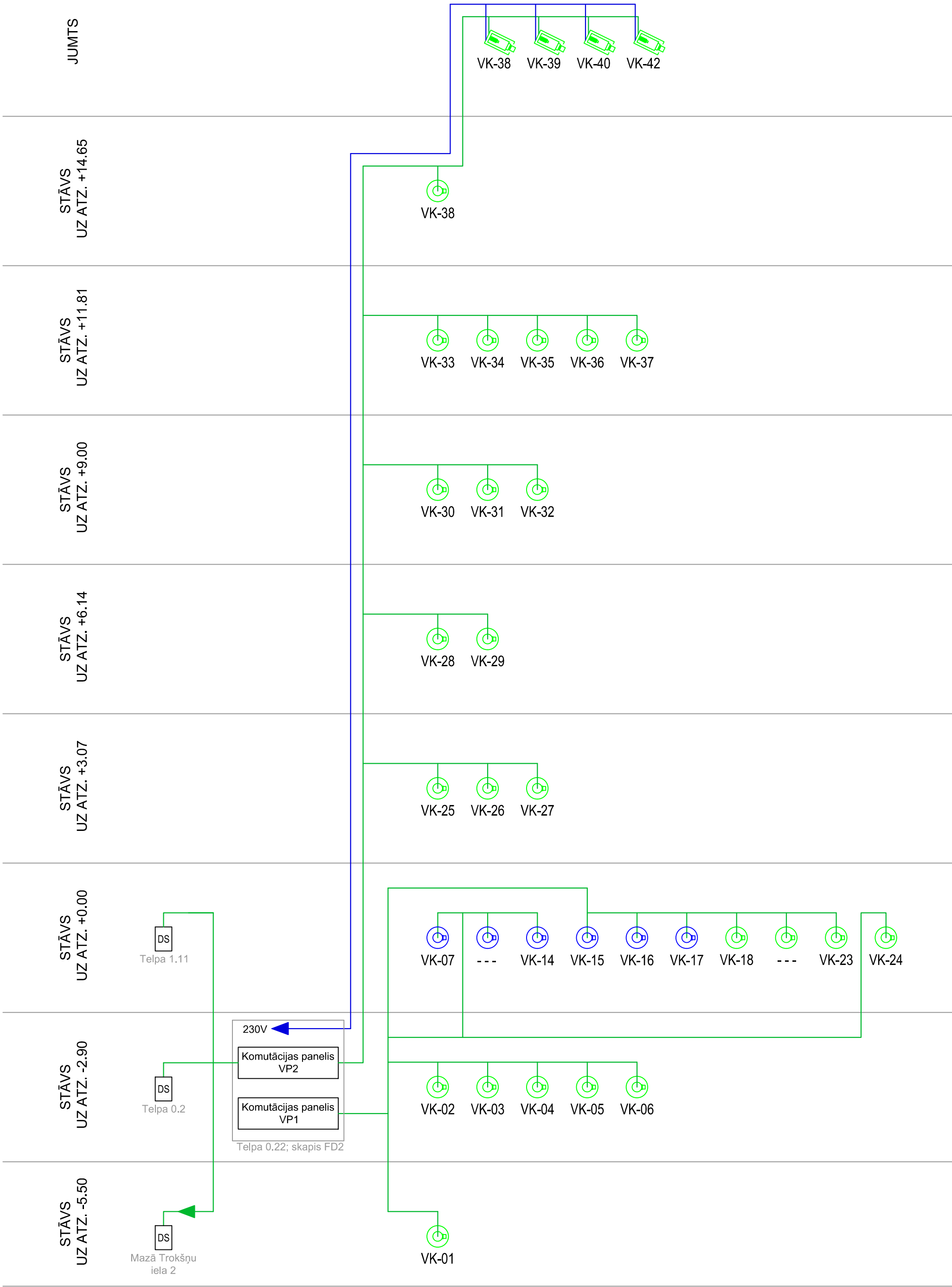


Stadija (TP) TEHNISKAIS PROJEKTS

Rasējuma nosaukums JUMTA PLĀNS
VIDEONOVĒROŠANAS SISTĒMA

Projekta Nr	774"P"	Darba veids	VS
Būvproj. daļas vadītājs	D. Rudzāts	Lapas Nr	VS_VN-09
Izstrādāja	A. Bebrīša	Datums	13.11.2013
		Mērogs	1:100

Faila Nr



Nosacītie apzīmējumi	
	Fiksēta videonovērošanas kupolkamera iekštelpu
	Fiksēta videonovērošanas kupolkamera ārtelpu
	Ārtelpu videonovērošanas kamera
	Videonovērošanas elektrobarošanas tīkla kabelis
	Videonovērošanas tīkla kabelis
	Darba stacija

Piezīmes:
1. Šo lapu skatīt kopā ar videonovērošanas sistēmas stāvu plāniem.

ĒKAS PĀRPLĀNOŠANAS UN PIEBŪVES IZVEIDE RĪGĀ, JĒKABA IELĀ 6/8

Projekta autors/Atbildīgais projektētājs

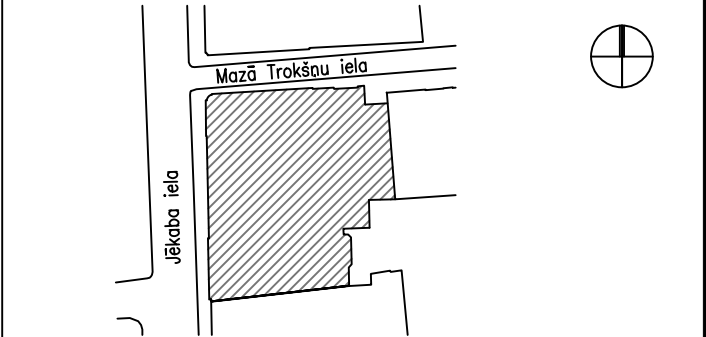
PROJEKTIŠANAS BŪROS ARHIS SKĀRMU 4, RĪGA LV 1050
tel./fax. 371-7225852, 371-7821116 arhis@arhis.lv
© ARHIS

B I R O J S

Būvprojekta vadītājs Datums/Paraksts
A.KRONBERGS (sert.nr.10-0118)

Citrus
solution

Ūnijas iela 52, Rīga, LV-1084
L.R. uzņēmuma reģistra Nr. 50003752271
Būvkomersanta reģistrācijas Nr. 0095-R



Stadija (TP) TEHNISKAIS PROJEKTS

Rasējuma nosaukums
VIDEONOVĒROŠANAS SISTĒMAS SHĒMA

Projekta Nr	774"P"	Darba veids	VS
Būvproj. daļas vadītājs	D. Rudzāts	Lapas Nr	VS_VN-10
Izstrādāja	A. Bebrīša	Datums	13.11.2013
		Mērogs	1:100

Faila Nr

Tehniskais projekts
Galveno videonovērošanas sistēmas iekārtu un materiālu specifikācija

Pasūtītājs : SIA "DAINA EL "
Projektētājs : SIA "CITRUS SOLUTIONS"
Objekts : Rīga, Jēkaba iela 6/8
Būvprojekta daļas vadītājs : Dainis Rudzāts
Projektēja : Anna Bebrīša
Izstrādāja : Edmunds Cerinš

1. Dota specifikācija ir informatīvs materiāls, kas skatāma kopā ar rasejumiem.
2. Iekārtu un materiālu marķu un tipu var aizvietot ar analoģu izstrādājumu, kas nesamazina sistēmu kopejo veiktspeju
3. Iekārtas un materiālus pirms pasūtīšanas saskaņot ar pasūtītāju.

Nr. p. k.	Darba nosaukums (apraksts)	Kods , Marka , Tips	Mērv.	Daudz.
1	Aktīvā aparatūra			
1.1	Datu tīkla komutators, 48 porti, 10/100/ PoE, 4 SFP uplinks, divi 10/100/1000 porti, IP Service, L3, Stack	Cisco Catalyst WS-C3750X-48PF-E ; C3KX-NM-1G	kompl	1
1.2	Datu tīkla komutators, 24 porti, 10/100/ PoE, 4 SFP uplinks, divi 10/100/1000 porti, IP Service, L3, Stack	Cisco Catalyst WS-C3750X-48PF-E ; C3KX-NM-1G	kompl	1
1.3	Videonovērošanas kamera IP HD1080p, kupolveida grozāmkamera, PTZ ar stiprinājuma kronšteinu, 230 Vac barošanas bloku	Bosch VG5-7220-EPC4, VG4-A-PA2, VG4-A-9541	gab.	1
1.4	Videonovērošanas kamera IP HD1080p (1920x1080), kupolveida Fixed Dome kamera, 3-9mm, IVA, SMB, PoE	Bosch NIN-832-V03IPS	gab.	27
1.5	Videonovērošanas kamera IP 5Mpix, kupolveida Fixed Dome kamera, 3-10mm, PoE, IP66	Bosch NDN-50051-V3	gab.	10
1.6	Videonovērošanas kameras IP HD 5Mpix āterlpaš sienas kronšteins	Bosch VDA-WMT-AODOME	gab.	10
1.7	Videonovērošanas kamera IP HD720p (1920x720),Fixed kamera, 2.7-9mm, PoE, IR-25m, IP66	Bosch NTC-265-PI	gab.	4
1.8	Darba stacija HP Z420, 8Gb, 1Gb, i7, 500Gb	Bosch MHW-WZ4R2-EEUK	gab.	3
1.9	Monitors 27" LCD	DELL UltraSharp 2711	gab.	6
2	Videonovērošanas pārvaldība un ieraksta sistēmas			
2.1	Videonovērošanas pārvaldība sistēmas	DIP-7082-8HD	kompl.	1
2.2	Videonovērošanas pārvaldība sistēmas OPC Licence	MBV-FOPC-45	lic.	1
2.3	SnapSan S1000, 1GbE iSCSI, 4 port, NL SAS 24TB (12 x 2 TB)	OverLand iSCSI servers	kompl.	2
3	Tīkla komponentes, materiāli un montāžas izstrādājumi			
3.1	Datu kabelis	Cat6 4x2x0.5	m	1700
3.2	Barošanas kabelis	NYM 3.15	m	280
3.3	Aizsragcaurule cieta ar buksieri	D25mm	m	1200
3.4	Aizsragcaurules pagrieziens	D25mm	gab.	250
3.5	Aizsragcaurules stiprinājums	D25mm	gab.	2400
3.6	Datu savienošanas kabelis	2.0 metri, RJ45/RJ45	gab.	48
3.7	Konektors RJ45	RJ45	gab.	42
3.8	Komutācijas panelis	P2012K6FP24	gab.	2
3.9	Trasnformātors 220V/12VDC	SPD12181	gab.	4
3.10	Barošanas automāts	B2A	gab.	5
3.11	Komutācijas kārba 100x100x50	GW44204	gab.	4
3.12	Metāla stripinājums	CTR	kompl	4
3.13	Metāla caurule	D40mm	m	4
3.14	Instalācijas materiāli	CTR	kompl	1
4	Mērījumi un izpilddokumentācija			
4.1	Sistēmas mērījumi un kalibrēšana		stundas	24
4.2	Sistēmas programēšana		stundas	40
4.3	Izpilddokumentācijas izgatavošana		kompl	1
5	Transporta un Nepaēdzētās izmaksas			
4.1	Transporta izmaksas		%	2%
4.2	Naparedzētās izmaksas		%	5%