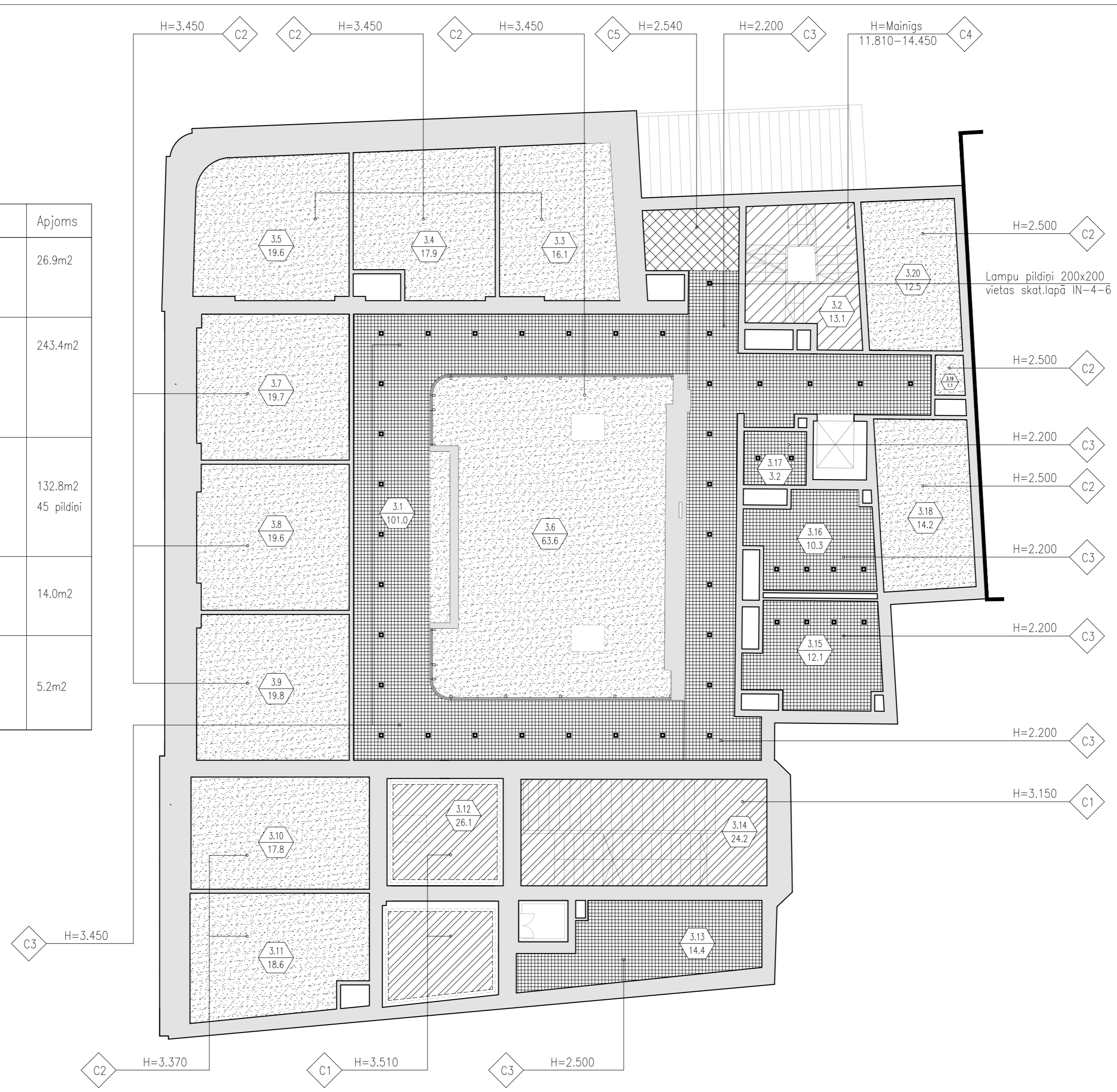


Griestu apdares tipi

Tips	Apzīm.	Apraksts	Apjoms
C1		- Esošie griesti, - Attīrīti, špaktelēti, slīpēti, gruntēti, 2 x krāsoti - Skatīt telpu krāsojuma pasi, lapa IN-6-1 - Precīzu apdares materiālu tipu un krāsu saskaņot ar arhitektu	26.9m ²
C2		- Piekārtie ģipskartona griesti, - Iekares, profili, stiprinājumi, - Piem. D113 sistēma no Knauf - Dubults 2x12.5mm ģipskartona apšuvums, - Špaktelēts, slīpēts, gruntēts, 2x krāsots - Skatīt telpu krāsojuma pasi, lapa IN-6-1 - Precīzu apdares materiālu tipu un krāsu saskaņot ar arhitektu	243.4m ²
C3		- Piekārta griestu moduļu sistēma, 600 X 600, - Režģveida panelis 600x600 ar 100x100mm rūtīm, - krāsa RAL-7040, - Komplektēti ar lampu pildīņiem, - Piem. U Raster no UBB, - Precīzu apdares materiālu tipu un krāsu saskaņot ar arhitektu	132.8m ² 45 pildīņi
C4		- Dz/b pārsegums, - Attīrīts, gruntēts, 2 x krāsots - Skatīt telpu krāsojuma pasi, lapa IN-6-1 - Precīzu apdares materiālu tipu un krāsu saskaņot ar arhitektu	14.0m ²
C5		- Dz/b pārsegums, - Apmests, špaktelēts, slīpēts, gruntēts, 2 x krāsots - Skatīt telpu krāsojuma pasi, lapa IN-6-1 - Precīzu apdares materiālu tipu un krāsu saskaņot ar arhitektu	5.2m ²



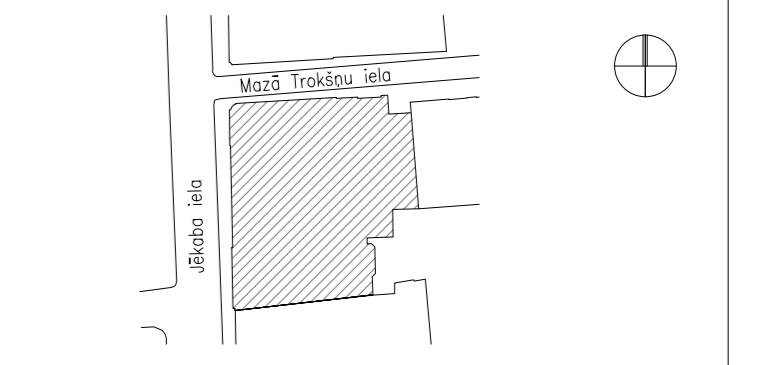
EKSPLIKĀCIJA STĀVAM UZ ATZ. +11.81		
Nr.	Telpa	Platība
3.1	Vestibils	101.0m ²
3.2	Kāpņu telpa	13.1m ²
3.3	Darba kabinets	16.1m ²
3.4	Darba kabinets	17.9m ²
3.5	Darba kabinets	19.6m ²
3.6	Sēžu zāle 59 dalībniekiem	63.5m ²
3.7	Darba kabinets	19.7m ²
3.8	Darba kabinets	19.6m ²
3.9	Darba kabinets	19.8m ²
3.10	Darba kabinets	17.8m ²
3.11	Darba kabinets	18.6m ²
3.12	Vestibils	26.1m ²
3.13	Servisa telpa	14.4m ²
3.14	Kāpņu telpa	24.2m ²
3.15	Dāmu tualete	12.1m ²
3.16	Kungu tualete	10.3m ²
3.17	Invalīdu tualete	3.2m ²
3.18	Darba kabinets	14.2m ²
3.19	Palīgtelpa	1.1m ²
3.20	Darba kabinets	12.5m ²
Kopējā stāva platība		444.8m ²

ĒKAS PĀRPLĀNOŠANAS UN PIEBŪVES IZVEIDE RĪGĀ, JĒKABA IELĀ 6/8

Projekta autors/Atbildīgais projektētājs

PROJEKČĒŠANAS BIROJS ARHIS SKĀRŅU 4, RĪGA LV 1050
tel/fax 371-7225852, 371-7821116 arhis@arhis.lv
© ARHIS

Būvprojekta vadītājs Datums/Paraksts
A.KRONBERGS (sert.nr.10-0118) 15.08.2013.



PIEZĪMES:

1. Pirmā stāva tīrās grīdas atzīmes 0.00 atbilst 7.74 abs.atz.
2. Stāva plānos visas augstuma atzīmes dotas no stāva tīrās grīdas atzīmes.
3. Visi izmēri plānos doti metros.
4. Ieteicams nemērit rasējumus, lasīt rakstlītas izmērus. Ja izmērs nav salasāms, konsultēties ar arhitektu.
5. Visus jaunizbūvējamo griestu augstumus pirms izbūves precizēt un saskaņot ar šī būvprojekta arhitektu.
6. Griestu profilējumus attīrīt līdz oriģinālajam krāsas slānim, pieveidot zudumus, izdrupumus.
7. Visus no jauna izvelkamo profilu šablonus izgatavot pēc oriģinālo profilu attīrīšanas, pēc oriģinālo profilu attīrīšanas.
8. Profilējumus krāsot atbilstoši IN sadaļā norādītajam.
9. Esošo un jauno ieloču apdares galvenos darbus un apjomus skat. tehn. proj. "AR-R" sadaļas rasējuma lapā AR-R-31.

Stadija	(TP)	TEHNISKAIS PROJEKTS
Rasējuma nosaukums	GRIESTU APDARES PLĀNS UZ ATZ. +11.81	
Projekta Nr	774"P"	Darba veids IN
Izstrādāja BFDV:	A.Kleinbergs	Lapas Nr IN-3-6
	J.Zvejnieks	Datums 27.09.2013.
	I.Dzenis	Mērogs 1:100
S.Ozola		
Faila Nr	774"P"/TP/AR/IN/IN-3-6	