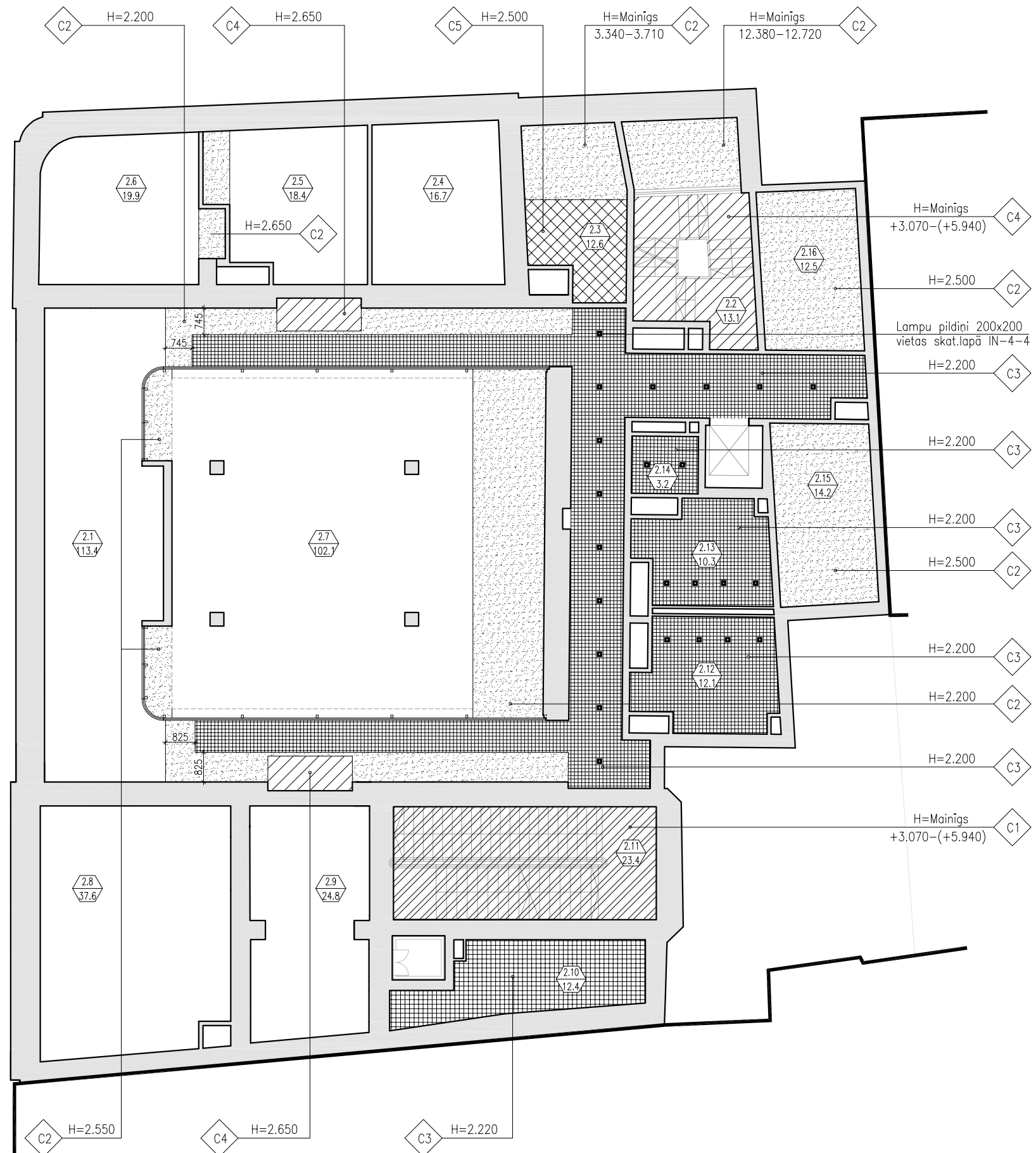


### Griestu apdares tipi

Tips	Apzīm.	Apraksts	Apjoms
C1		- Esošie griesti, - Attīrīti, špakteleļēti, slīpēti, gruntēti, 2 x krāsoti - Skatīt telpu krāsojuma pasi, lapa IN-6-1 - Precīzu apdares materiālu tipu un krāsu saskaņot ar arhitektu	13.9m <sup>2</sup>
C2		- Piekārtie ģipskartona griesti, - lekares, profili, stiprinājumi, - Piem. D113 sistēma no Knauf - Dubults 2x12.5mm ģipskartona apšuvums, - Špakteleļēts, slīpēts, gruntēts, 2x krāsots - Skatīt telpu krāsojuma pasi, lapa IN-6-1 - Precīzu apdares materiālu tipu un krāsu saskaņot ar arhitektu	76.5m <sup>2</sup>
C3		- Piekārto griestu moduļu sistēma, 600 X 600, - Režģveida panelis 600x600 ar 100x100mm rūtīm, - krāsa RAL-7040, - Komplektēti ar lampu pildiniem, - Piem. U Raster no UBB, - Precīzu apdares materiālu tipu un krāsu saskaņot ar arhitektu	89.9m <sup>2</sup> 21 pildīni
C4		- Dz/b pārsegums, - Attīrīts, gruntēts, 2 x krāsots - Skatīt telpu krāsojuma pasi, lapa IN-6-1 - Precīzu apdares materiālu tipu un krāsu saskaņot ar arhitektu	18.4m <sup>2</sup>
C5		- Dz/b pārsegums, - Apmests, špakteleļēts, slīpēts, gruntēts, 2 x krāsots - Skatīt telpu krāsojuma pasi, lapa IN-6-1 - Precīzu apdares materiālu tipu un krāsu saskaņot ar arhitektu	6.4m <sup>2</sup>



EKSPLIKĀCIJA STĀVAM UZ ATZ. +6.14		
Nr.	Telpa	Platība
2.1	Vestibils	118.7m <sup>2</sup>
2.2	Kāpņu telpa	13.1m <sup>2</sup>
2.3	Darba kabinets	12.6m <sup>2</sup>
2.4	Darba kabinets	16.7m <sup>2</sup>
2.5	Darba kabinets	18.4m <sup>2</sup>
2.6	Darba kabinets	19.9m <sup>2</sup>
2.7	Sēžu zāle 70 dalībniekiem	102.1m <sup>2</sup>
2.8	Darba kabinets	37.6m <sup>2</sup>
2.9	Vestibils	24.8m <sup>2</sup>
2.10	Servisa telpa	12.4m <sup>2</sup>
2.11	Kāpņu telpa	23.4m <sup>2</sup>
2.12	Dāmu tualete	12.1m <sup>2</sup>
2.13	Kuņģu tualete	10.3m <sup>2</sup>
2.14	Invalīdu tualete	3.2m <sup>2</sup>
2.15	Darba kabinets	14.2m <sup>2</sup>
2.16	Darba kabinets	12.5m <sup>2</sup>
Kopējā stāva platība		452.0m <sup>2</sup>

### ĒKAS PĀRPLĀNOŠANAS UN PIEBŪVES IZVEIDE RĪGĀ, JĒKABA IELĀ 6/B

Projekta autors/Atbildīgais projektētājs

PROJEKTĒŠANAS BIROJS ARHIS SKĀRŅU 4, RĪGA LV 1050  
tel/fax 371-7225852, 371-7821116 arhis@arhis.lv  
© ARHIS

Būvprojekta vadītājs Datums/Paraksts  
A.KRONBERGS (sert.nr.10-0118) 15.08.2013.

Stadija (TP)	TEHNISKAIS PROJEKTS		
Rasējuma nosaukums	GRIESTU APDARES PLĀNS UZ ATZ. +6.14		
Projekta Nr	774"P"		
Izstrādāja BPDV:	A.Kleinbergs	Darba veids	IN
	J.Zvejnieks	Lapas Nr	IN-3-4i1
	I.Dzenis	Datums	27.09.2013.
	S.Ozola	Mērogs	1:100
Faila Nr	774"P"/TP/AR/IN/IN-3-4		

#### PIEZĪMES:

1. Pirmā stāva tīrās grīdas atzīmes 0.00 atbilst 7.74 abs.atz.
2. Stāva plānos visas augstuma atzīmes dotas no stāva tīrās grīdas atzīmes.
3. Visi izmēri plānos doti metros.
4. Ieteicams nemērīt rasējumus, lasīt rakstītos izmērus. Ja izmērs nav salasāms, konsultēties ar arhitektu.
5. Visus jaunizbūvējamo griestu augstumus pirms izbūves precizēt un saskaņot ar šī būvprojekta arhitektu.
6. Griestu profilējumus attīrīt līdz oriģinālajam krāsas slānim, pieveidot zudumus, izdrupumus.
7. Visus no jauna izvelkamo profilu šablonus izgatavot pēc oriģinālo profilu attīrīšanas.
8. Profilējumus krāsot atbilstoši IN sadaļā norādītajam.