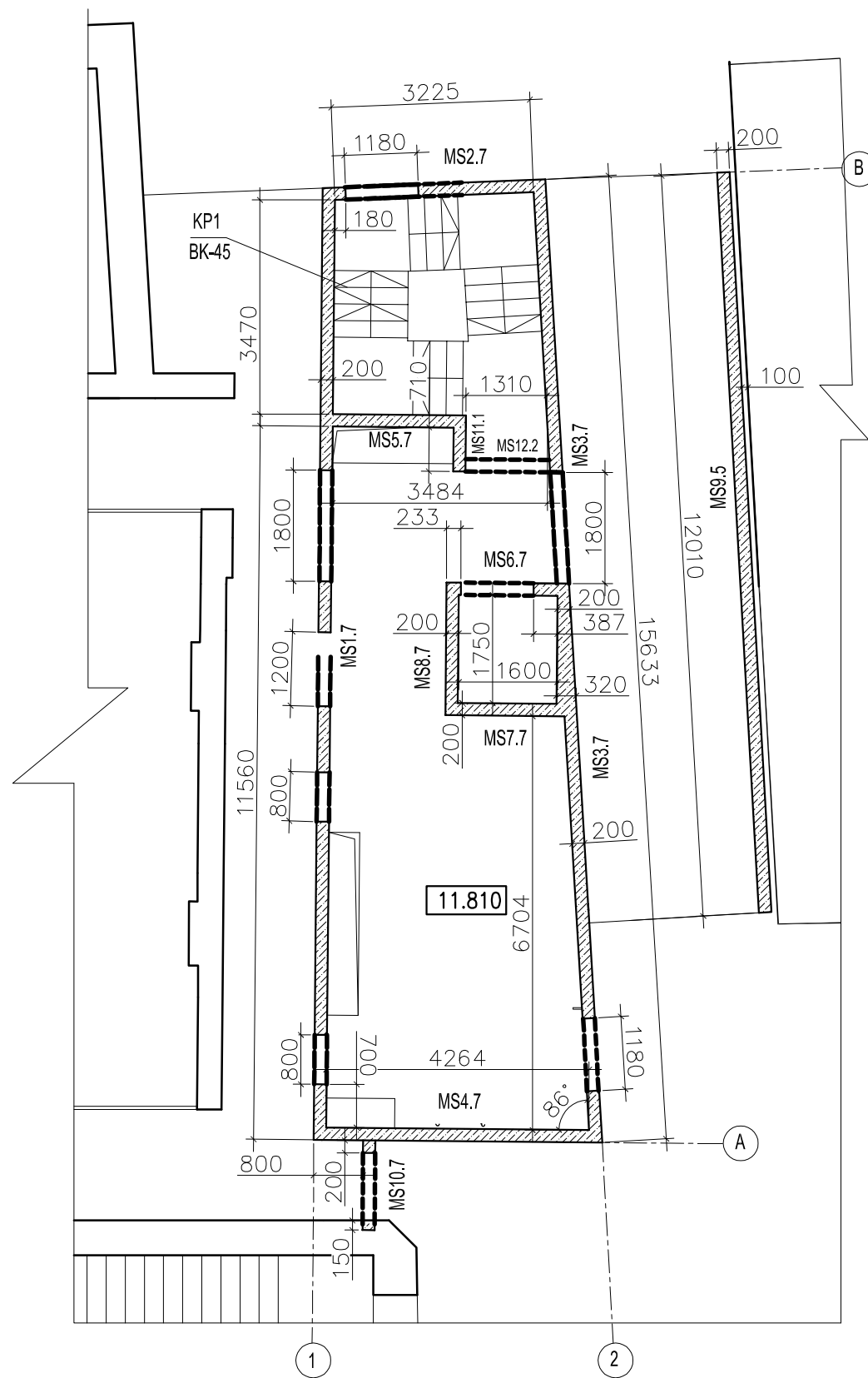


MONOLĪTO SIENU IZVIETOJUMA PLĀNS, uz atz. 11.810.



1. Sienas betonēt no betona C30/37.
2. Betona aizsargslānis sienas stiegrām:
ārpusē - 25mm
iekšpusē - 25mm.
3. Sienas pamatstiegrojums:
- vertikālais Ø12 B500B, solis-200;
- horizontālais Ø10 B500B, solis-200;
- skavas Ø6 B500B, solis-400.
7. Sienas papildstiegrojuma zonas nosacīti parādītas uz sienu notinumiem.
8. Sienu notinumus skatīt lapā BK-16 - BK-21.
9. Dz/betona sienu principiālu stiegrošanas shēmu skat.lapā BK-22.

MONOLĪTO SIENU MATERIĀLU SPECIFIKĀCIJA

| MARKA | ATSAUCE | NOSAUKUMS | DAUDZUMS | PIEZĪMES |
|-------|--------------------------|-----------|----------|----------|
| | LVS191-1:2012 / EN 10080 | Ø16 B500B | 485 | kg |
| | LVS191-1:2012 / EN 10080 | Ø14 B500B | 88 | kg |
| | LVS191-1:2012 / EN 10080 | Ø12 B500B | 1310 | kg |
| | LVS191-1:2012 / EN 10080 | Ø10 B500B | 1075 | kg |
| | LVS191-1:2012 / EN 10080 | Ø6 B500B | 130 | kg |
| | betons B30/37 | | 28.70 | m3 |

ĒKAS PĀRPLĀNOŠANAS UN PIEBŪVES
IZVEIDE RĪGĀ, JĒKABA IELĀ 6/8

Projekta autors/Atbildīgais projektētājs

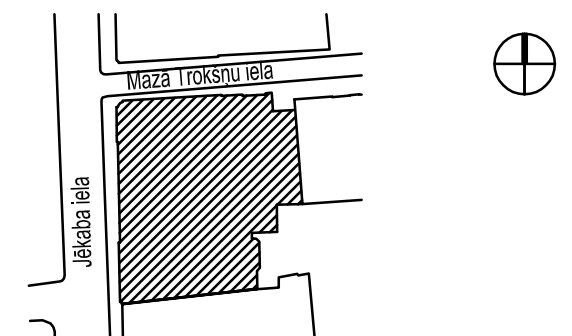
PROJEKTĒŠANAS BIROJS ARHIS SKĀRŅU 4, RĪGA LV 1050
tel/fax 371-7225852, 371-7821116 arhis@arhis.lv
© ARHIS



Būvprojekta vadītājs Datums/Paraksts
A.KRONBERGS (sert.nr.10-0118)

SM&GPROJECTS LATVIA

Būvkonstrukciju projektēšanas birojs. Tel. 371 27 55 57 57; info@smgprojects.



Stadija TP

Rasējuma nosaukums

MONOLĪTO SIENU IZVIETOJUMA PLĀNS, uz atz. 11.810.

| | | | |
|------------------|------------|-------------|------------|
| Projekta Nr | 774"P" | Darba veids | TP |
| Izstrādāja | | Lapas Nr | BK-1411 |
| Proj. daļas vad. | L. Gaile | Datums | 15.08.2013 |
| Izstrādāja | I. Putniņš | Mērogs | 1:100 |

Faila Nr